



Een veilige
en gezonde
werkplek begint
met de RI&E

**WAT
IEDEREEN
OVER DE
RI&E
MOET
WETEN**

De RI&E hoe zit het ook alweer?

Een ondernemer loopt risico's, dat weet u als geen ander. Een Risico-Inventarisatie en –Evaluatie, ofwel RI&E, helpt u om scherp te krijgen welke risico's er zijn in uw bedrijf en hoe u uw risico's aan gaat pakken. Het opstellen van zo'n RI&E en het maken van een plan van aanpak kunt u als ondernemer gemakkelijk zelf doen. Op www.rie.nl vindt u alle informatie om een RI&E te maken.

Maar hoe zit het ook alweer met deze wettelijke verplichting? Deze flyer zet kort een aantal zaken op een rijtje voor iedereen die zich afvraagt:

- Moet ik een RI&E?
- Moet ik mijn RI&E laten toetsen?
- Wie moet mijn RI&E toetsen?

Ben ik RI&E-plichtig?

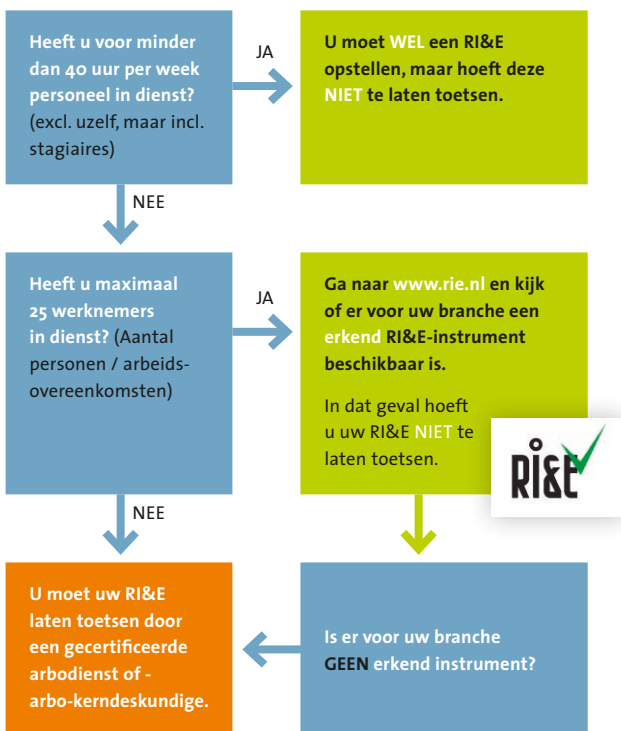
Waarschijnlijk wel. De Risico-Inventarisatie en -Evaluatie (RI&E) is sinds 1 januari 1994 verplicht voor alle werkgevers (uitgezonderd ZZP'ers). Het plan van aanpak is een verplicht onderdeel van de RI&E. Dat staat in de Arbeidsomstandighedenwet (Arbowet).

Met behulp van onderstaand stroomschema kunt u bepalen of ook u volgens de Arbowet verplicht bent een RI&E uit te voeren.



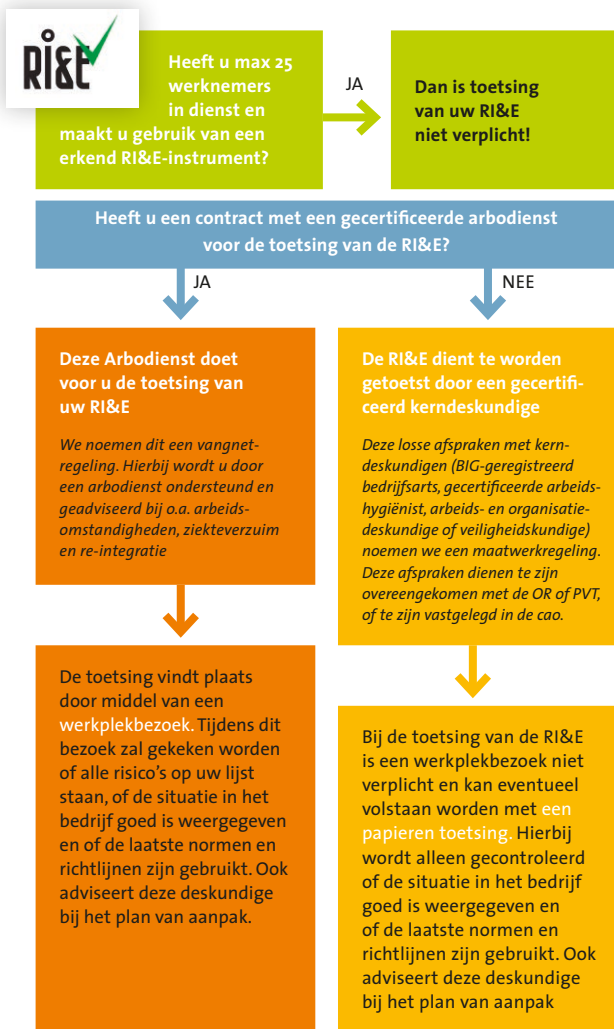
Moet ik mijn RI&E laten toetsen?

Nadat u de risico's in uw organisatie geïventariseerd en geëvalueerd heeft en een plan van aanpak heeft gemaakt, is het zaak uw RI&E te laten toetsen. Er zijn uitzonderingen op de toetsingsverplichting. Of uw bedrijf toetsingsvrijstelling kan krijgen, hangt af van de grootte van het bedrijf en het soort RI&E-instrument dat u gebruikt om uw RI&E op te stellen. Aan de hand van het stroomschema hieronder kunt u kijken of u verplicht bent om uw RI&E te laten toetsen, nadat u deze hebt opgesteld.



Wie moet mijn RI&E toetsen en wat houdt toetsing in?

Wie uw RI&E toetst is afhankelijk van hoe u uw arbo-beleid heeft vormgegeven. Maakt u gebruik van de vangnetregeling? Dan is dit de taak van de arbodienst. Heeft u een maatwerkregeling, dan wordt de RI&E getoetst door een gecertificeerd kerndeskundige. Aan de hand van het stroomschema hieronder kunt u kijken wie uw RI&E moet toetsen en wat die toetsing inhoudt.



Het Steunpunt RI&E-instrumenten

Het Steunpunt RI&E-instrumenten stimuleert de RI&E-naleving in Nederlandse bedrijven en het MKB in het bijzonder. Dit doet het Steunpunt door de bekendheid en beschikbaarheid van branche RI&E-instrumenten voor bedrijven te stimuleren. Daarnaast draagt het Steunpunt zorg voor de erkenning van RI&E-instrumenten en de toegankelijkheid van RI&E-instrumenten via de website www.rie.nl.

Bedrijven kunnen via www.rie.nl informatie vinden over hun RI&E-verplichting en al hun vragen over de RI&E-verplichting stellen.

Het Steunpunt is een werkgroep van de Stichting van de Arbeid en is met behulp van subsidie van het Ministerie van SZW tot stand gekomen. Het secretariaat van het Steunpunt RI&E-instrumenten is ondergebracht bij TNO.



Contactgegevens

- info@rie.nl
- www.rie.nl
- www.twitter.com/SteunpuntRIE